

**UCHWAŁA NR.....2020  
RADY GMINY KLEMBÓW  
z dnia 22 października 2020 r.**

**w sprawie zaliczenia drogi do kategorii dróg gminnych**

Na podstawie art. 18 ust. 2 pkt 15 ustawy z dnia 8 marca 1990 r. o samorządzie gminnym (Dz. U. z 2020 r., poz. 713 z późn. zm.) i art. 7 ust. 2 ustawy z dnia 21 marca 1985 r. o drogach publicznych (Dz. U. z 2020 r., poz. 470) po zasięgnięciu opinii Zarządu Powiatu Wołomińskiego, Rada Gminy uchwała, co następuje:

**§ 1.**

Zalicza się drogę w Gminie Klembów wymienioną w poniższej tabeli do kategorii dróg gminnych:

<b>Lp.</b>	<b>Nazwa drogi</b>	<b>Miejscowość</b>	<b>Przebieg drogi</b>	<b>Obręb</b>	<b>Dł. drogi [km]</b>
1	Leśna	Ostrówek	od ul. Kolejowej w m. Ostrówek do ul. Koczorowskiej w m. Ostrówek	0008	0,882

**§ 2.**

Położenie i przebieg drogi gminnej, o której mowa w § 1 oznaczono na mapie stanowiącej załącznik do niniejszej uchwały.

**§ 3.**

Wykonanie uchwały powierza się Wójtowi Gminy Klembów.

**§ 4.**

Traci moc Uchwała Nr XIX.227.2020 Rady Gminy Klembów z dnia 17 września 2020 r. w sprawie zaliczenia drogi do kategorii dróg gminnych.

**§ 5.**

Uchwała wchodzi w życie po upływie 14 dni od dnia ogłoszenia w Dzienniku Urzędowym Województwa Mazowieckiego.

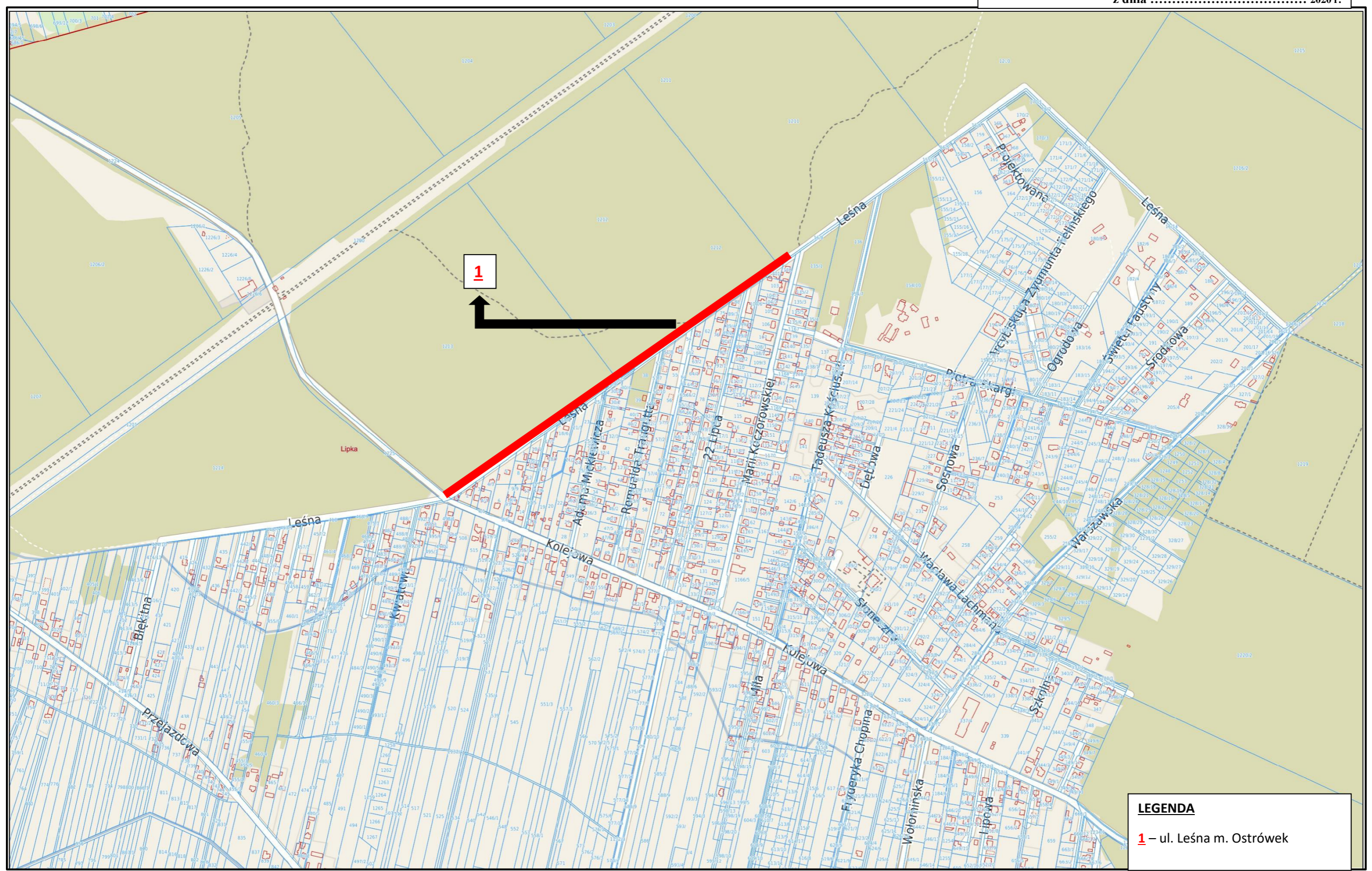
## UZASADNIENIE

Na podstawie art. 7 ust. 1 ustawy z dnia 21 marca 1985 r. o drogach (Dz. U. z 2020 r. poz. 470) do dróg gminnych zalicza się drogi o znaczeniu lokalnym nie zaliczone do innych kategorii, stanowiące uzupełniającą sieć dróg służących miejscowym potrzebom, z wyłączeniem dróg wewnętrznych. Przedmiotowa droga wymieniona w tabeli zawartej w uchwale, której przebieg wskazano w załączniku posiada znaczenie lokalne i stanowi uzupełnienie sieci dróg służących miejscowym potrzebom w Gminie Klembów.

Równocześnie mając na uwadze rozwój urbanistyczny oraz chcąc wyjść naprzeciw potrzebom mieszkańcom Wójt Gminy poprzez zaliczenie przedmiotowej drogi do kategorii dróg gminnych ma na celu uporządkowanie sieci drogowej oraz ujednoczenie utrzymywania i zarządzania drogami, a także ułatwienie mieszkańcom uzyskania pozwolenia na budowę, poprzez bezpośredni dostęp nieruchomości do drogi publicznej oraz przyspieszenie i ułatwienie procedury lokalizacji i budowy infrastruktury technicznej w drodze oraz umożliwienie skorzystania ze środków pomocowych przeznaczonych do realizacji przyszłych inwestycji drogowych w zakresie dróg. Gmina Klembów posiada tytuł prawny do wymienionego w uchwale fragmentu drogi na podstawie Decyzji Starosty Wołomińskiego Nr 5 pz/2019 o zezwoleniu na realizację inwestycji drogowej.

Wójt Gminy Klembów wystosował wniosek do Zarządu Powiatu Wołomińskiego o wydanie opinii w sprawie zaliczenia drogi do kategorii dróg gminnych. Zarząd Powiatu Wołomińskiego uchwałą Nr VI-285/2020 z dnia 16 września 2020 r. pozytywnie zaopiniował propozycję nadania wyżej wymienionej drodze kategorii drogi gminnej.





**LEGENDA**  
**1** – ul. Leśna m. Ostrówek